

上田地域にあたらしいソーラーシェアリングが増えています

ソーラーシェアリング セミナー2018 in 上田

～新しい農地とエネルギーのすがた～

上田市塩田のつっこSUNソーラーシェアリング発電所（2018年）

■講師

ソーラーシェアリング（営農型太陽光発電）の一時転用期間が3年間から10年間に延長されました。その条件は、遊休農地の活用や農業の担い手による運用です。農業の未来が広がりました。

ソーラーシェアリングは、耕作農地のうえに作物の生育に適した範囲で太陽光発電を置き、夏の過度な日差しや冬の放射冷却を低減します。もちろん、ソーラー発電の電気によって、売電収入を得ることもできます。

今回、資金調達を容易にする方法の提案も行い、上田地域に適した農とエネルギーの共存の姿を探ります。

農林水産省再生可能エネルギー室長 **鎌田知也**

匠瑳ソーラーシェアリング合同会社 **椿茂雄**

環境エネルギー政策研究所 所長 **飯田哲也**

上田市合原有機農園代表 **合原亮一**

**農地の上で、
ソーラー発電！**
遊休農地＋ソーラー発電
＝農業とエネルギー生産の活性化

<日時> 2018年8月3日(金) シンポジウム: 開始13:15(13:00開場)～16:15
(その後、個別相談会、懇親会あり)

現地視察: 10時 つっこ館集合 または11時 上田電鉄舞田駅集合(車でお越しの方は塩田の郷交流館 つっこ館(長野県上田市手塚792)に集合) 詳細は裏面を

<参加費> 無料(資料代 500円) 要予約

<会場> 上田市 塩田の郷交流館 つっこ館 長野県上田市手塚792

および近隣にて視察 つっこSUNソーラーシェアリング発電所

<申し込み> 右のQRコードより または、090-9965-2374 (アサワ)



主催: 一般社団法人NECO(自然エネルギー共同設置推進機構) www.neco.or.jp
後援: 長野県上田地域振興局 上田市 上田商工会議所 自然エネルギー信州ネット 自然エネルギー上小ネット
協力: NPO法人上田市民エネルギー 株式会社ガリレオ
このイベントは2018年度の独立行政法人環境再生保全機構地球環境基金の助成を受けて開催されます。

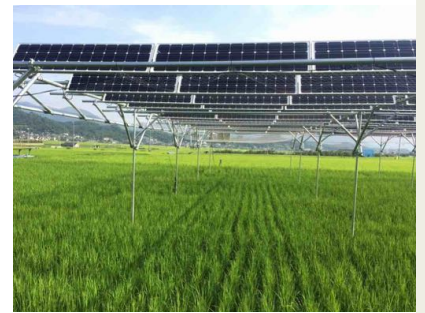
www.neco.or.jp

NECO

- 農業の担い手を支えるのは？
- 遊休耕作地の再生はどうやる？
- ソーラーシェアリングの資金調達を負担なくできないのか？

よくある質問にお答えします。

- ・農林水産省：農業の担い手の支えや耕作放棄地の再生を目的とした一時転用の3年から10年への延長。
- ・初期費用の資金調達の新たな手法など、実践に即した最新情報を提供します。実行に興味がある参加者への個別相談会も設けます。



開催日：2018年8月3日（金）

- 10:00 果樹畑ソーラーシェアリング視察出発（事前予約12名限定 **要予約**）
- 11:00 田んぼソーラーシェアリング「とっこSUN」視察出発（現地 右地図）
- 12:00 昼食（事前予約者には1000円の弁当がとっこ館で提供されます **要予約**）
- 13:15 セミナー「新しい農地とエネルギーのすがた」開始（13:00 開場）～16:15
- 16:20 個別相談会
- 17:30 懇親会（飲食参加料：2,500円） **要予約**

場所（集合、セミナー会場）：塩田の郷交流館 とっこ館（長野県上田市手塚792）

（視察への集合場所も同場所へ。なお、11:00には別所線舞田駅にも集合可能です。視察場所のとっこSUN発電所までは歩いて10分ほどですが、電車で来られる方で舞田駅での車での送迎希望の方は事前にご予約ください。）



視察会：

1. 果物畑（すぐりなど）のソーラーシェアリング（2018年6月完成）
午前10時 塩田の郷交流館 とっこ館集合。事前予約12名限定。（現地駐車場が限られているので、ご了承ください）
2. 長野県初めて市民出資による営農型太陽光発電 相乗りくんととっこSUN発電所。（上地図参照）
上田市塩田にある田圃の50kW規模の新規ソーラーシェアリング物件（2018年3月完成）を、見学視察
午前11時塩田の郷交流館 とっこ館 または、舞田駅集合。

参加費：無料（資料代：500円）下記より**要予約**

■講師・登壇者紹介

鎌田知也（農林水産省 食料産業局 バイオマス循環資源課 再生可能エネルギー室長）ソーラーシェアリングの農地一時転用を3年から10年に条件によって延長し話題となった。

椿茂雄（匠瑳ソーラーシェアリング合同会社 職務執行者）千葉県匠瑳市の農家。耕作放棄地の増加に憂慮し、ソーラーシェアリングの導入を決意。自然エネルギーちばの役員も務める。

飯田哲也（環境エネルギー政策研究所 所長）日本をリードする環境エネルギーの専門家。自然エネルギー信州ネットの立ち上げなど長野県との関わりも深い。映画「日本と再生」監修。

合原亮一（合原有機農園代表）有機農業を始めるために上田に移住。株式会社ガリレオの代表。自然エネルギー信州ネット理事。塩田の里の自らの田んぼに50kW規模のソーラーシェアリングを建設。

●問合せ・申込み 一般社団法人NECO info@neco.or.jp / TEL：0268-75-5896 090-9965-2374(アサワ)

申込用紙 FAX：0268-75-5868 または <https://goo.gl/forms/Kkclsaju7fvtCdXg2>

QR→



ふりがな

お名前： _____

所属： _____

E-mail： _____

（読みやすくお願いします）

電話番号： _____

- いずれかに丸をお付け下さい。●昼食（1,000円）：**必要 不要** ●懇親会（2,500円）：**参加 不参加**
●10時からの果樹園視察（先着順12名）**参加 不参加** ●舞田駅への送迎：**必要 不要**